



# Tecumseh

Kompressor  
Spannungscode : TZ

# TAJ9513Z-TZ

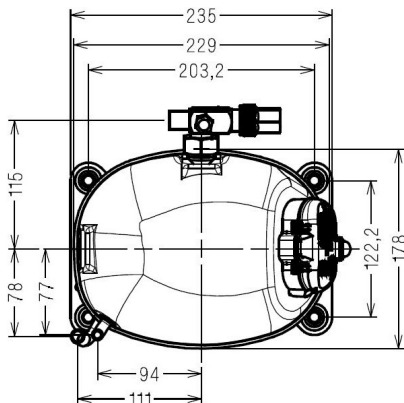
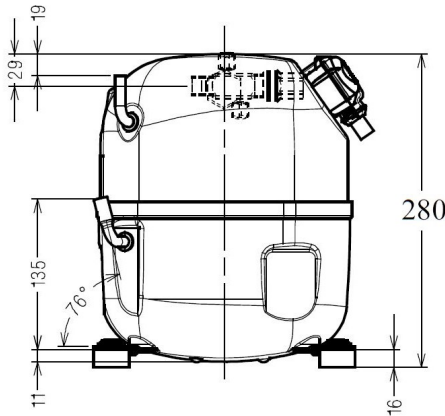
Gewerbliche Kühlung (Normalk.) (MHP)

400V 3~ 50Hz / 440V 3~ 60 Hz

R452A / R404A / R449A

AJK513Z-TZ1A

Bedingungen	Frequenz	Nennkälteleistung		Schalleistung ISO3745 / ISO 3743-1
		Watts	BTU/h	
EN12900 / R452A	50 Hz / 60 Hz	2937 / 3439	10014 / 11727	62 dBA
EN12900 / R404A	50 Hz / 60 Hz	2923 / 3423	9966 / 11671	62 dBA
EN12900 / R449A	50 Hz / 60 Hz	3009 / 3524	10261 / 12016	62 dBA



<b>Hubvolumen (cm³)</b>	24.2
<b>Nettogewicht (kg)</b>	19.9
<b>Ölmenge (cm³)</b>	475.0
<b>Ölsorte</b>	P.O.E
<b>Expansion</b>	Kapillare/Expansionsventil
<b>Kühlung</b>	Belüftet
<b>Hilfsphase (Ohm)</b>	15.3
<b>Strom</b>	
Nennstrom (A)	2.8   2.8
Maximalstrom (A)	4.4   4.5
Anlaufstrom (A)	16.7   17.3
<b>Typ Schaltanlage</b>	TRI
<b>Schutz</b>	Interne
<b>Außendurchmesser</b>	
Ø Saugleitung	15.9 (5/8")
Ø Druckleitung	7.9 (5/16")
Ø Prozessleitung	6.35 (1/4")

\* EN12900 : T°Verf. 50.0°C / T°Verdampf.. 5.0°C / T°Sauggastemp.. 20.0°C  
T°Unter Kühlung. 0.0K

Zulassungen :

NB: Tecumseh behält sich das Recht vor, die in diesem Dokument enthaltenen Informationen ohne vorherige Ankündigung zu verändern



**Tecumseh**

<b>TAJ9513Z-TZ</b>	<b>Tension TZ : 400V 3~ 50Hz / 440V 3~ 60 Hz</b>
--------------------	--------------------------------------------------

Les performances sont données dans les <b>conditions EN12900</b> :	Gaz aspirés :	20.0 °C
Condition Dew	Sous refroidissement :	0.0 K
The performance data are in <b>EN12900 conditions</b> :	Return gas :	20.0 °C
Dew Condition	Subcooling :	0.0 K

<b>50 Hz R452A</b>											
											<b>N°2442</b>
4   T condensation	5   T évaporation	(°C)	<b>-25</b>	<b>-20</b>	<b>-15</b>	<b>-10</b>	<b>-5</b>	<b>0</b>	<b>5</b>	<b>10</b>	<b>15</b>
<b>30</b>	1   P frigorifique	(Watt)	1033	1390	1807	2298	2875	3550	4332	5231	6252
	2   P absorbée	(W)	618	693	765	832	893	945	986	1014	1028
	3   I absorbée	(A)	1.38	1.48	1.57	1.65	1.72	1.78	1.84	1.89	1.94
<b>40</b>	1   P frigorifique	(Watt)	795	1112	1474	1895	2388	2964	3633	4401	5276
	2   P absorbée	(W)	636	727	818	908	995	1077	1151	1215	1269
	3   I absorbée	(A)	1.35	1.49	1.62	1.75	1.86	1.97	2.07	2.16	2.25
<b>50</b>	1   P frigorifique	(Watt)		827	1137	1490	1901	2380	2937	3577	4306
	2   P absorbée	(W)		741	852	964	1076	1186	1292	1392	1484
	3   I absorbée	(A)		1.46	1.64	1.81	1.97	2.13	2.27	2.41	2.54
<b>60</b>	1   P frigorifique	(Watt)			787	1075	1405	1789	2233	2745	3326
	2   P absorbée	(W)			863	997	1133	1271	1408	1543	1673
	3   I absorbée	(A)			1.61	1.83	2.04	2.25	2.44	2.63	2.81

<b>60 Hz R452A</b>											
											<b>N°2442</b>
4   T condensation	5   T évaporation	(°C)	<b>-25</b>	<b>-20</b>	<b>-15</b>	<b>-10</b>	<b>-5</b>	<b>0</b>	<b>5</b>	<b>10</b>	<b>15</b>
<b>30</b>	1   P frigorifique	(Watt)	1239	1659	2140	2700	3351	4105	4975	5969	7095
	2   P absorbée	(W)	752	853	948	1039	1126	1209	1290	1369	1447
	3   I absorbée	(A)	1.36	1.48	1.58	1.68	1.77	1.85	1.93	2.00	2.07
<b>40</b>	1   P frigorifique	(Watt)	958	1336	1761	2249	2814	3467	4219	5080	6054
	2   P absorbée	(W)	752	885	1011	1130	1243	1351	1454	1554	1651
	3   I absorbée	(A)	1.34	1.51	1.67	1.81	1.95	2.09	2.21	2.33	2.45
<b>50</b>	1   P frigorifique	(Watt)		1002	1368	1782	2257	2806	3439	4163	4983
	2   P absorbée	(W)		870	1035	1192	1341	1483	1619	1749	1875
	3   I absorbée	(A)		1.47	1.68	1.88	2.08	2.26	2.44	2.62	2.79
<b>60</b>	1   P frigorifique	(Watt)			961	1297	1680	2121	2630	3212	3870
	2   P absorbée	(W)			994	1199	1394	1580	1758	1928	2092
	3   I absorbée	(A)			1.62	1.87	2.12	2.37	2.60	2.83	3.06

1 = cooling capacity 2 = power input 3 = current 4 = condensing temperature 5 = evaporating temperature

**Nota : Tecumseh se réserve le droit de modifier les informations contenues dans ce document sans préavis.**

**Note : Tecumseh reserves the right to change information contained in this document without notification.**

© 2018 Tecumseh Products Company  
All rights reserved



**Tecumseh**

<b>TAJ9513Z-TZ</b>	<b>Tension TZ : 400V 3~ 50Hz / 440V 3~ 60 Hz</b>
--------------------	--------------------------------------------------

Les performances sont données dans les <b>conditions EN12900</b> :	Gaz aspirés :	20.0 °C
Condition Dew	Sous refroidissement :	0.0 K
The performance data are in <b>EN12900 conditions</b> :	Return gas :	20.0 °C
Dew Condition	Subcooling :	0.0 K

© 2018 Tecumseh Products Company  
All rights reserved

### 50 Hz R404A

**N°224JU-TZ**

4   T condensation	5   T évaporation	(°C)	-25	-20	-15	-10	-5	0	5	10	15
<b>30</b>	1   P frigorifique	(Watt)	1139	1497	1920	2418	3000	3676	4454	5343	6354
	2   P absorbée	(W)	660	734	807	876	939	992	1034	1062	1073
	3   I absorbée	(A)	1.47	1.57	1.66	1.74	1.81	1.87	1.93	1.98	2.02
<b>40</b>	1   P frigorifique	(Watt)	861	1182	1551	1976	2467	3034	3685	4430	5277
	2   P absorbée	(W)	693	780	870	960	1046	1127	1200	1263	1313
	3   I absorbée	(A)	1.46	1.60	1.73	1.84	1.96	2.06	2.16	2.25	2.33
<b>50</b>	1   P frigorifique	(Watt)		867	1182	1536	1938	2397	2923	3524	4210
	2   P absorbée	(W)		817	921	1028	1136	1242	1344	1439	1524
	3   I absorbée	(A)		1.61	1.78	1.93	2.08	2.23	2.36	2.49	2.61
<b>60</b>	1   P frigorifique	(Watt)			817	1101	1415	1768	2169	2628	3154
	2   P absorbée	(W)			967	1089	1216	1344	1472	1596	1714
	3   I absorbée	(A)			1.80	2.00	2.19	2.38	2.55	2.72	2.88

### 60 Hz R404A

**N°224JU-TZ**

4   T condensation	5   T évaporation	(°C)	-25	-20	-15	-10	-5	0	5	10	15
<b>30</b>	1   P frigorifique	(Watt)	1366	1786	2275	2841	3497	4251	5114	6097	7211
	2   P absorbée	(W)	802	903	1001	1094	1184	1270	1353	1433	1511
	3   I absorbée	(A)	1.45	1.56	1.67	1.77	1.86	1.94	2.02	2.10	2.16
<b>40</b>	1   P frigorifique	(Watt)	1037	1420	1853	2345	2906	3548	4280	5112	6056
	2   P absorbée	(W)	820	950	1075	1193	1306	1414	1517	1615	1708
	3   I absorbée	(A)	1.46	1.62	1.77	1.91	2.05	2.18	2.31	2.43	2.54
<b>50</b>	1   P frigorifique	(Watt)		1050	1423	1836	2301	2826	3423	4101	4871
	2   P absorbée	(W)		959	1119	1271	1416	1553	1684	1808	1925
	3   I absorbée	(A)		1.62	1.82	2.01	2.19	2.37	2.54	2.70	2.86
<b>60</b>	1   P frigorifique	(Watt)			996	1328	1691	2097	2555	3075	3669
	2   P absorbée	(W)			1118	1311	1495	1670	1836	1994	2143
	3   I absorbée	(A)			1.81	2.05	2.28	2.50	2.72	2.93	3.13

1 = cooling capacity 2 = power input 3 = current 4 = condensing temperature 5 = evaporating temperature

**Nota : Tecumseh se réserve le droit de modifier les informations contenues dans ce document sans préavis.**

**Note : Tecumseh reserves the right to change information contained in this document without notification.**



**Tecumseh**

<b>TAJ9513Z-TZ</b>	<b>Tension TZ : 400V 3~ 50Hz / 440V 3~ 60 Hz</b>
--------------------	--------------------------------------------------

Les performances sont données dans les <b>conditions EN12900</b> :	Gaz aspirés :	20.0 °C
Condition Dew	Sous refroidissement :	0.0 K
The performance data are in <b>EN12900 conditions</b> :	Return gas :	20.0 °C
Dew Condition	Subcooling :	0.0 K

© 2018 Tecumseh Products Company  
All rights reserved

### 50 Hz R449A (\*)

**N°2422**

4   T condensation	5   T évaporation	(°C)	-25	-20	-15	-10	-5	0	5	10	15
<b>30</b>	1   P frigorifique	(Watt)	870	1222	1641	2143	2744	3456	4292	5263	6381
	2   P absorbée	(W)	560	615	677	741	802	856	898	924	928
	3   I absorbée	(A)	1.25	1.32	1.39	1.47	1.54	1.62	1.68	1.72	1.75
<b>40</b>	1   P frigorifique	(Watt)		986	1351	1783	2299	2912	3634	4475	5445
	2   P absorbée	(W)		673	742	818	899	980	1055	1120	1171
	3   I absorbée	(A)		1.38	1.47	1.57	1.68	1.79	1.90	1.99	2.07
<b>50</b>	1   P frigorifique	(Watt)			1065	1435	1874	2395	3009	3727	4557
	2   P absorbée	(W)			808	892	985	1086	1187	1286	1377
	3   I absorbée	(A)			1.56	1.68	1.81	1.95	2.09	2.23	2.36
<b>60</b>	1   P frigorifique	(Watt)				1093	1463	1899	2412	3013	3708
	2   P absorbée	(W)				972	1072	1185	1307	1432	1556
	3   I absorbée	(A)				1.79	1.94	2.10	2.27	2.44	2.61

### 60 Hz R449A (\*)

**N°2422**

4   T condensation	5   T évaporation	(°C)	-25	-20	-15	-10	-5	0	5	10	15
<b>30</b>	1   P frigorifique	(Watt)	1044	1458	1944	2518	3198	3996	4928	6006	7241
	2   P absorbée	(W)	680	757	839	925	1012	1096	1175	1246	1307
	3   I absorbée	(A)	1.23	1.31	1.40	1.49	1.59	1.68	1.76	1.82	1.87
<b>40</b>	1   P frigorifique	(Watt)		1185	1614	2116	2709	3406	4220	5164	6248
	2   P absorbée	(W)		820	916	1018	1123	1229	1333	1433	1524
	3   I absorbée	(A)		1.40	1.51	1.63	1.76	1.90	2.03	2.15	2.26
<b>50</b>	1   P frigorifique	(Watt)			1282	1716	2225	2823	3524	4337	5273
	2   P absorbée	(W)			983	1102	1228	1357	1488	1616	1739
	3   I absorbée	(A)			1.60	1.74	1.90	2.07	2.24	2.42	2.58
<b>60</b>	1   P frigorifique	(Watt)				1320	1749	2252	2841	3527	4316
	2   P absorbée	(W)				1172	1319	1473	1630	1789	1945
	3   I absorbée	(A)				1.83	2.01	2.21	2.41	2.63	2.84

1 = cooling capacity 2 = power input 3 = current 4 = condensing temperature 5 = evaporating temperature

(\*) Veuillez vous référer strictement aux Recommandations d'Utilisation et Bulletins Marketing Tecumseh du fait de la température de refoulement élevée pour les applications LBP.

(\*) Due to very high discharge temperature especially on LBP conditions, please strictly refer to Tecumseh Guidelines & Marketing Bulletin when using this refrigerant.

**Nota : Tecumseh se réserve le droit de modifier les informations contenues dans ce document sans préavis.**

**Note : Tecumseh reserves the right to change information contained in this document without notification.**