



Compressor  
Voltage Code : XG

# FH4532Z-XG

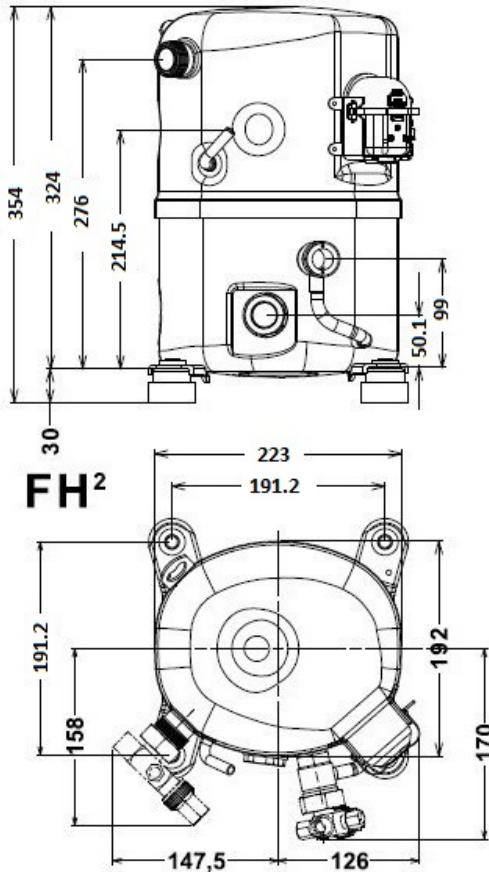
High Temp. Commercial (HP)

380-420V 3~ 50Hz / 460V 3~ 60 Hz

R452A / R404A / R448A / R449A

FH4532Z-XG1A

Conditions	Frequency	Nominal Cooling Capacity		Sound Power ISO3745 / ISO 3743-1
		Watts	BTU/h	
ARI 520-90 / R452A	50 Hz / 60 Hz	3543 / 4320	12083 / 14733	73 dBA
ARI 520-90 / R404A	50 Hz / 60 Hz	3576 / 4360	12193 / 14867	73 dBA
ARI 520-90 / R448A	50 Hz / 60 Hz	3535 / 4311	12056 / 14701	73 dBA
ARI 520-90 / R449A	50 Hz / 60 Hz	3530 / 4305	12038 / 14679	73 dBA



<b>Displacement (cc)</b>	50,6
<b>Net Weight (Kg)</b>	29.0
<b>Oil Quantity (cc)</b>	1140.0
<b>Oil Type</b>	Polyolester
<b>Expansion Device</b>	Capillary_Tube/Expansion_Valve
<b>Cooling</b>	Fan
<b>Main Winding (Ohm)</b>	10.4
<b>Current</b>	
RLA (A)	4.1   4.5
MCC (A)	7.3
LRA (A)	30
<b>Electrical Equipment</b>	TRI
<b>Overload</b>	Interne
<b>Refrigerating connection for OD</b>	
Suction Tube	22.2 (7/8")
Discharge Tube	12.7 (1/2")
Process Tube	6.35 (1/4")

\* ARI 520-90 : T°Cond. 48.9°C / T°Evap. -6.7°C / T°Return gas temp.. 4.4°C  
T°Subcooling. 0.0K

Certificates :



Note : Tecumseh reserves the right to change information contained in this document without notification.



**Tecumseh**

<b>FH4532Z-XG</b>	<b>Tension XG : 380-420V 3~ 50Hz / 460V 3~ 60 Hz</b>
-------------------	--

Les performances sont données dans les <b>conditions ARI 520-90</b> :	Gaz aspirés :	4.4 °C
Condition Dew	Sous refroidissement :	0.0 K
The performance data are in <b>ARI 520-90 conditions</b> :	Return gas :	4.4 °C
Dew Condition	Subcooling :	0.0 K

© 2021 Tecumseh Products Company  
All rights reserved

### 50 Hz R452A

N°User-230

4   T condensation	5   T évaporation	(°C)	-25	-20	-15	-10	-5	0
<b>30</b>	1   P frigorifique	(Watt)	2070	2795	3647	4644	5806	7152
	2   P absorbée	(W)	1114	1275	1418	1545	1656	1752
	3   I absorbée	(A)	2.20	2.38	2.55	2.69	2.82	2.94
<b>40</b>	1   P frigorifique	(Watt)		2181	2926	3782	4768	5901
	2   P absorbée	(W)		1337	1525	1696	1849	1986
	3   I absorbée	(A)		2.43	2.67	2.88	3.08	3.25
<b>50</b>	1   P frigorifique	(Watt)			2204	2911	3713	4627
	2   P absorbée	(W)			1598	1817	2017	2200
	3   I absorbée	(A)			2.74	3.04	3.30	3.54
<b>60</b>	1   P frigorifique	(Watt)				2057	2667	3354
	2   P absorbée	(W)				1904	2157	2391
	3   I absorbée	(A)				3.13	3.48	3.81

### 60 Hz R452A

N°User-230

4   T condensation	5   T évaporation	(°C)	-25	-20	-15	-10	-5	0
<b>30</b>	1   P frigorifique	(Watt)	2453	3366	4404	5590	6947	8496
	2   P absorbée	(W)	1306	1520	1716	1890	2040	2165
	3   I absorbée	(A)	2.32	2.54	2.75	2.93	3.11	3.28
<b>40</b>	1   P frigorifique	(Watt)		2612	3553	4604	5785	7119
	2   P absorbée	(W)		1567	1813	2041	2250	2437
	3   I absorbée	(A)		2.59	2.86	3.11	3.34	3.56
<b>50</b>	1   P frigorifique	(Watt)			2654	3544	4526	5621
	2   P absorbée	(W)			1863	2138	2398	2641
	3   I absorbée	(A)			2.90	3.22	3.52	3.80
<b>60</b>	1   P frigorifique	(Watt)				2475	3233	4064
	2   P absorbée	(W)				2187	2491	2782
	3   I absorbée	(A)				3.24	3.62	3.98

1 = cooling capacity 2 = power input 3 = current 4 = condensing temperature 5 = evaporating temperature

**Nota : Tecumseh se réserve le droit de modifier les informations contenues dans ce document sans préavis.**

**Note : Tecumseh reserves the right to change information contained in this document without notification.**



**Tecumseh**

<b>FH4532Z-XG</b>	<b>Tension XG : 380-420V 3~ 50Hz / 460V 3~ 60 Hz</b>
-------------------	--

Les performances sont données dans les <b>conditions ARI 520-90</b> :	Gaz aspirés :	4.4 °C
Condition Dew	Sous refroidissement :	0.0 K
The performance data are in <b>ARI 520-90 conditions</b> :	Return gas :	4.4 °C
Dew Condition	Subcooling :	0.0 K

© 2021 Tecumseh Products Company  
All rights reserved

### 50 Hz R404A

N°User-229

4   T condensation	5   T évaporation	(°C)	-25	-20	-15	-10	-5	0
<b>30</b>	1   P frigorifique	(Watt)	2220	2934	3777	4766	5919	7253
	2   P absorbée	(W)	1194	1357	1502	1629	1736	1822
	3   I absorbée	(A)	2.35	2.54	2.70	2.84	2.96	3.05
<b>40</b>	1   P frigorifique	(Watt)	1678	2310	3036	3871	4832	5936
	2   P absorbée	(W)	1225	1427	1613	1783	1935	2068
	3   I absorbée	(A)	2.34	2.59	2.82	3.03	3.22	3.38
<b>50</b>	1   P frigorifique	(Watt)		1688	2289	2963	3727	4594
	2   P absorbée	(W)		1477	1703	1913	2108	2286
	3   I absorbée	(A)		2.62	2.92	3.20	3.45	3.68
<b>60</b>	1   P frigorifique	(Watt)			1564	2071	2631	3256
	2   P absorbée	(W)			1782	2032	2268	2488
	3   I absorbée	(A)			3.00	3.34	3.66	3.96

### 60 Hz R404A

N°User-229

4   T condensation	5   T évaporation	(°C)	-25	-20	-15	-10	-5	0
<b>30</b>	1   P frigorifique	(Watt)	2630	3532	4561	5737	7082	8616
	2   P absorbée	(W)	1400	1618	1817	1992	2137	2250
	3   I absorbée	(A)	2.49	2.71	2.91	3.09	3.26	3.41
<b>40</b>	1   P frigorifique	(Watt)	1935	2767	3686	4712	5863	7160
	2   P absorbée	(W)	1415	1673	1918	2147	2354	2537
	3   I absorbée	(A)	2.49	2.77	3.02	3.27	3.50	3.71
<b>50</b>	1   P frigorifique	(Watt)		1970	2756	3607	4542	5581
	2   P absorbée	(W)		1708	1984	2252	2507	2744
	3   I absorbée	(A)		2.78	3.09	3.39	3.68	3.95
<b>60</b>	1   P frigorifique	(Watt)			1839	2492	3189	3946
	2   P absorbée	(W)			2041	2332	2619	2896
	3   I absorbée	(A)			3.11	3.47	3.81	4.14

1 = cooling capacity 2 = power input 3 = current 4 = condensing temperature 5 = evaporating temperature

**Nota : Tecumseh se réserve le droit de modifier les informations contenues dans ce document sans préavis.**

**Note : Tecumseh reserves the right to change information contained in this document without notification.**



**Tecumseh**

**FH4532Z-XG**

**Tension XG : 380-420V 3~ 50Hz / 460V 3~ 60 Hz**

Les performances sont données dans les **conditions ARI 520-90** :

Condition Dew

Gaz aspirés : 4.4 °C

Sous refroidissement : 0.0 K

The performance data are in **ARI 520-90 conditions** :

Dew Condition

Return gas : 4.4 °C

Subcooling : 0.0 K

**50 Hz R448A (\*)**

**N°User-232**

4   T condensation	5   T évaporation	(°C)	-25	-20	-15	-10	-5	0
<b>30</b>	1   P frigorifique	(Watt)	1877	2574	3407	4400	5573	6949
	2   P absorbée	(W)	1051	1197	1331	1452	1558	1645
	3   I absorbée	(A)	2.07	2.24	2.39	2.53	2.65	2.76
<b>40</b>	1   P frigorifique	(Watt)		2051	2786	3648	4660	5843
	2   P absorbée	(W)		1263	1435	1595	1742	1873
	3   I absorbée	(A)		2.30	2.51	2.71	2.90	3.06
<b>50</b>	1   P frigorifique	(Watt)			2161	2890	3738	4724
	2   P absorbée	(W)			1518	1720	1910	2087
	3   I absorbée	(A)			2.61	2.88	3.13	3.36
<b>60</b>	1   P frigorifique	(Watt)				2159	2838	3625
	2   P absorbée	(W)				1827	2064	2290
	3   I absorbée	(A)				3.01	3.34	3.65

**60 Hz R448A (\*)**

**N°User-232**

4   T condensation	5   T évaporation	(°C)	-25	-20	-15	-10	-5	0
<b>30</b>	1   P frigorifique	(Watt)	2223	3099	4114	5296	6668	8255
	2   P absorbée	(W)	1232	1427	1611	1776	1918	2032
	3   I absorbée	(A)	2.19	2.39	2.58	2.76	2.93	3.08
<b>40</b>	1   P frigorifique	(Watt)		2457	3383	4441	5655	7050
	2   P absorbée	(W)		1481	1706	1920	2120	2298
	3   I absorbée	(A)		2.45	2.69	2.92	3.15	3.36
<b>50</b>	1   P frigorifique	(Watt)			2603	3518	4556	5738
	2   P absorbée	(W)			1769	2024	2271	2505
	3   I absorbée	(A)			2.76	3.05	3.33	3.61
<b>60</b>	1   P frigorifique	(Watt)				2598	3440	4392
	2   P absorbée	(W)				2097	2384	2665
	3   I absorbée	(A)				3.12	3.47	3.81

1 = cooling capacity 2 = power input 3 = current 4 = condensing temperature 5 = evaporating temperature

(\*) Veuillez vous référer strictement aux Recommandations d'Utilisation et Bulletins Marketing Tecumseh du fait de la température de refoulement élevée pour les applications LBP.

(\*) Due to very high discharge temperature especially on LBP conditions, please strictly refer to Tecumseh Guidelines & Marketing Bulletin when using this refrigerant.

**Nota : Tecumseh se réserve le droit de modifier les informations contenues dans ce document sans préavis.**

**Note : Tecumseh reserves the right to change information contained in this document without notification.**

© 2021 Tecumseh Products Company  
All rights reserved



**Tecumseh**

<b>FH4532Z-XG</b>	<b>Tension XG : 380-420V 3~ 50Hz / 460V 3~ 60 Hz</b>
-------------------	--

Les performances sont données dans les <b>conditions ARI 520-90</b> :	Gaz aspirés :	4.4 °C
Condition Dew	Sous refroidissement :	0.0 K
The performance data are in <b>ARI 520-90 conditions</b> :	Return gas :	4.4 °C
Dew Condition	Subcooling :	0.0 K

<b>50 Hz R449A (*)</b>								
<b>N°User-231</b>								
4   T condensation	5   T évaporation	(°C)	<b>-25</b>	<b>-20</b>	<b>-15</b>	<b>-10</b>	<b>-5</b>	<b>0</b>
<b>30</b>	1   P frigorifique	(Watt)	1875	2571	3404	4395	5568	6943
	2   P absorbée	(W)	1051	1197	1331	1452	1558	1645
	3   I absorbée	(A)	2.07	2.24	2.39	2.53	2.65	2.76
<b>40</b>	1   P frigorifique	(Watt)		2049	2782	3644	4655	5836
	2   P absorbée	(W)		1263	1435	1595	1742	1873
	3   I absorbée	(A)		2.30	2.51	2.71	2.90	3.06
<b>50</b>	1   P frigorifique	(Watt)			2158	2886	3732	4717
	2   P absorbée	(W)			1518	1720	1910	2087
	3   I absorbée	(A)			2.61	2.88	3.13	3.36
<b>60</b>	1   P frigorifique	(Watt)				2155	2833	3619
	2   P absorbée	(W)				1827	2064	2290
	3   I absorbée	(A)				3.01	3.34	3.65

<b>60 Hz R449A (*)</b>								
<b>N°User-231</b>								
4   T condensation	5   T évaporation	(°C)	<b>-25</b>	<b>-20</b>	<b>-15</b>	<b>-10</b>	<b>-5</b>	<b>0</b>
<b>30</b>	1   P frigorifique	(Watt)	2221	3095	4110	5290	6661	8247
	2   P absorbée	(W)	1232	1427	1611	1776	1918	2032
	3   I absorbée	(A)	2.19	2.39	2.58	2.76	2.93	3.08
<b>40</b>	1   P frigorifique	(Watt)		2453	3379	4436	5648	7041
	2   P absorbée	(W)		1481	1706	1920	2120	2298
	3   I absorbée	(A)		2.45	2.69	2.92	3.15	3.36
<b>50</b>	1   P frigorifique	(Watt)			2599	3513	4549	5730
	2   P absorbée	(W)			1769	2024	2271	2505
	3   I absorbée	(A)			2.76	3.05	3.33	3.61
<b>60</b>	1   P frigorifique	(Watt)				2593	3434	4384
	2   P absorbée	(W)				2097	2384	2665
	3   I absorbée	(A)				3.12	3.47	3.81

**1 = cooling capacity 2 = power input 3 = current 4 = condensing temperature 5 = evaporating temperature**

(\*) Veuillez vous référer strictement aux Recommandations d'Utilisation et Bulletins Marketing Tecumseh du fait de la température de reflux élevée pour les applications LBP.  
 (\*) Due to very high discharge temperature especially on LBP conditions, please strictly refer to Tecumseh Guidelines & Marketing Bulletin when using this refrigerant.

**Nota : Tecumseh se réserve le droit de modifier les informations contenues dans ce document sans préavis.**  
**Note : Tecumseh reserves the right to change information contained in this document without notification.**

© 2021 Tecumseh Products Company  
All rights reserved