

Compresseur / Compressor
Code tension / Voltage code : T

TAG2516Z

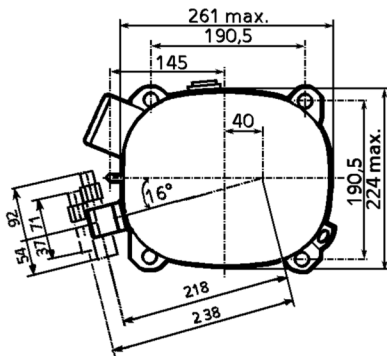
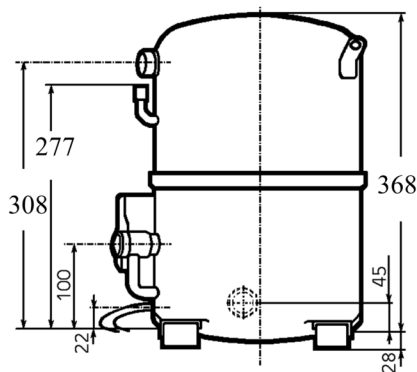
Froid commercial négatif (BP)
Low back pressure commercial application

400-440V / 50-60Hz - 3~

R404A

N° 127GU-T - ind f

| Conditions Conditions | fréquence frequency | Prod frigorifique nominale / nominal refrigerating capacity | | | Puis. sonore Sound level |
|--------------------------|------------------------|---|--------|-------|-------------------------------------|
| | | Watts | Kcal/h | BTU/h | |
| Standard | 50 Hz | 4357 | 3747 | 14857 | ISO 3745 / ISO 3743-1 77 dBA |
| Standard | 60 Hz | 5170 | 4446 | 17630 | |
| Cecomaf | 50 Hz | 2883 | | | |
| Cecomaf | 60 Hz | 3426 | | | |



Cylindrée / Displacement : 112.5 cm³
Poids net / Net weight : 45 Kg
Charge en huile / Oil charge : 1960 cm³
Type d'huile / Oil type : P.O.E /
Détente / Expansion device : Capillaire/Détendeur
 Capillary/Exp° valve
Refroidissement / Cooling : Ventilé / Forced

Résistance à 20° C / Windings resistances at 20° C
 Phases 1,2,3. / Phase Nr 1,2,3 : 2.15 Ohms

Intensité / Current
 nom. / Rated current RLA : 4.6 / 5.3 A
 max. / Max current : 9.8 / 10.6 A
 dém. / Start current LRA : 45 / 45 A

Ap. Electrique / Electrical equipment : TRI

Protecteur / Overload : Interne / Internal

Le compresseur est livré avec voyant d'huile et réchauffeur de carter.
 Compressor is delivered with oil sight glass and crankcase heater.

Pour conduites Ø ext / For tubing O.D.

| Aspiration Suction | Refoulement Discharge | Charge Process |
|-----------------------|--------------------------|-------------------|
| 22.2 (7/8") | 15.9 (5/8") | 6.35 (1/4") |

Les caractéristiques données dans cette fiche technique peuvent évoluer sans avis préalable, avec les améliorations que 'TECUMSEH EUROPE' entend toujours apporter à sa production.
 'TECUMSEH EUROPE', in a constant endeavour to improve its products reserves the right to change any information contained in this leaflet without prior warning.



