

Kompressor
Spannungscode : GS

THG1365YGS

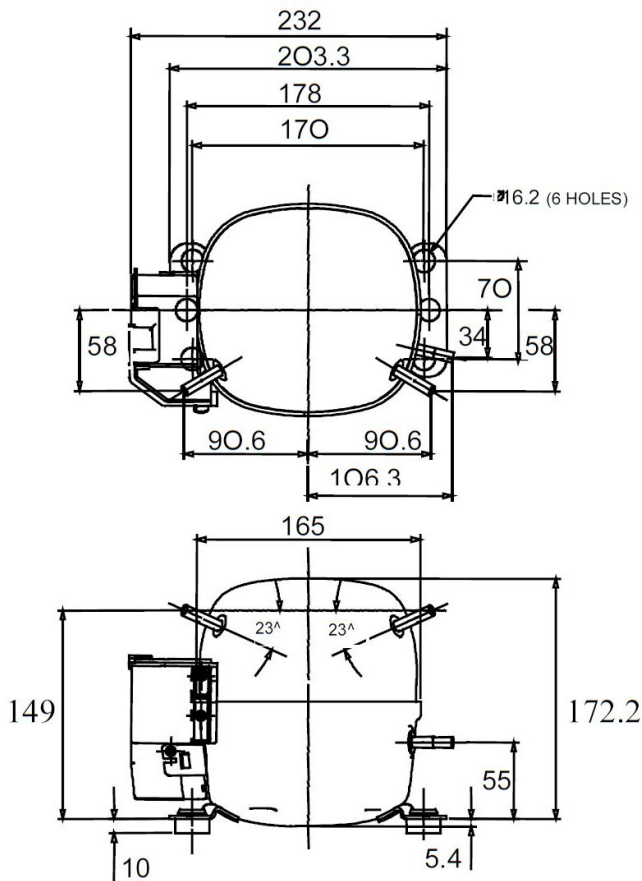
Haushaltskühlung (BPM)

220V 1~ 50 Hz / 60 Hz

R134a

THG1365YGS

Bedingungen	Frequenz	Nennkälteleistung		Schalleistung ISO3745 / ISO 3743-1
		Watts	BTU/h	
EN12900 / R134a	50 Hz / 60 Hz	121 / 137	413 / 467	



* EN12900 : T°Verf. 55.0°C / T°Verdampf.. -25.0°C / T°Sauggastemp.. 32.0°C
T°Unterkühlung. 0.0K

Zulassungen :

Hubvolumen (cm ³)	5.9
Nettogewicht (kg)	7.8
Ölmenge (cm ³)	243.0
Ölsorte	P.O.E
Expansion	Kapillare
Kühlung	Static
Hauptphase (Ohm)	10.13
Hilfsphase (Ohm)	30.56
Strom	
Anlaufstrom (A)	12.2
Typ Schaltanlage	RSIR
Schutz	4TM232VHBY
Verzögerung	5.0s - 15s / 8 A
Öffnungs-Temp.	150° C
Schließ-Temp.	69° C
Optional	T90026
Stromrelais	RP38**
Einschaltung	4.8A
Ausschaltung	4.10A
Außendurchmesser	
Ø Saugleitung	6.35 (1/4")
Ø Druckleitung	6.35 (1/4")
Ø Prozessleitung	4.76 (3/16")

NB: Tecumseh behält sich das Recht vor, die in diesem Dokument enthaltenen Informationen ohne vorherige Ankündigung zu verändern



Tecumseh

THG1365YGS	Tension GS : 220V 1~ 50 Hz / 60 Hz
-------------------	---

Les performances sont données dans les conditions EN12900 :	Gaz aspirés :	32.0 °C
Condition Dew	Sous refroidissement :	0.0 K
The performance data are in EN12900 conditions :	Return gas :	32.0 °C
Dew Condition	Subcooling :	0.0 K

© 2018 Tecumseh Products Company
All rights reserved

50 Hz R134a

N°TH241GS

4 T condensation	5 T évaporation	(°C)	-35	-30	-25	-20	-15	-10
40	1 P frigorifique	(Watt)	85.9	124	165	214	278	361
	2 P absorbée	(W)	104	120	134	149	166	186
	3 I absorbée	(A)	1.19	1.21	1.23	1.26	1.30	1.35
50	1 P frigorifique	(Watt)	66.1	100	136	179	235	309
	2 P absorbée	(W)	102	120	137	154	174	196
	3 I absorbée	(A)	1.19	1.21	1.24	1.27	1.32	1.38
60	1 P frigorifique	(Watt)		75.7	107	144	192	256
	2 P absorbée	(W)		117	137	157	179	205
	3 I absorbée	(A)		1.20	1.23	1.28	1.33	1.40

60 Hz R134a

N°TH241GS

4 T condensation	5 T évaporation	(°C)	-35	-30	-25	-20	-15	-10
40	1 P frigorifique	(Watt)	96.6	142	191	252	332	440
	2 P absorbée	(W)	100	120	139	160	185	218
	3 I absorbée	(A)	0.95	0.99	1.04	1.11	1.19	1.29
50	1 P frigorifique	(Watt)	76.7	113	154	207	280	380
	2 P absorbée	(W)	98.5	119	139	163	193	232
	3 I absorbée	(A)	0.94	0.99	1.04	1.12	1.21	1.35
60	1 P frigorifique	(Watt)		87.2	120	166	230	320
	2 P absorbée	(W)		117	139	165	199	244
	3 I absorbée	(A)		0.99	1.04	1.12	1.23	1.38

1 = cooling capacity 2 = power input 3 = current 4 = condensing temperature 5 = evaporating temperature

Nota : Tecumseh se réserve le droit de modifier les informations contenues dans ce document sans préavis.

Note : Tecumseh reserves the right to change information contained in this document without notification.