



# Tecumseh

Kompressor  
Spannungscode : FZ

## AE4430Y-FZ1A

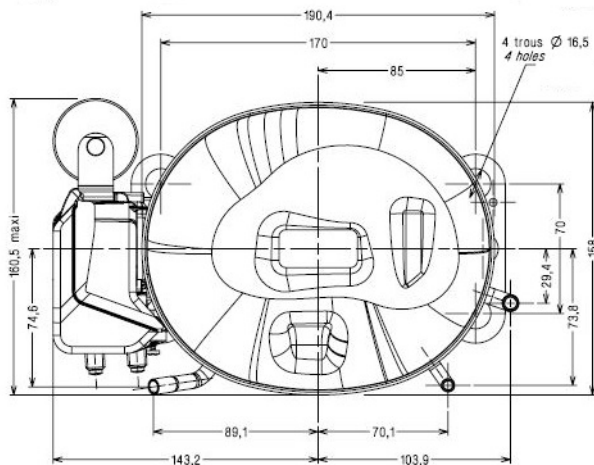
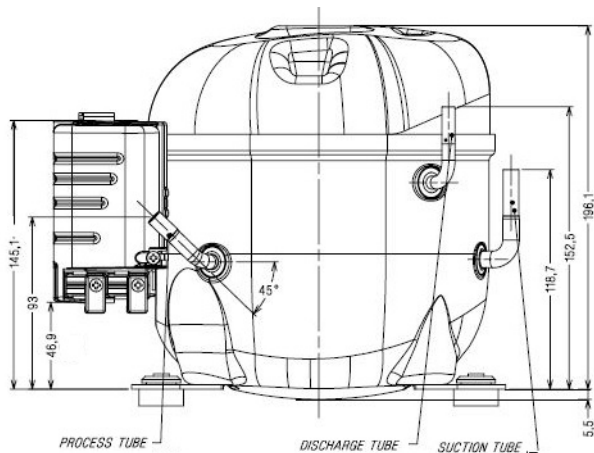
Gewerbliche Kühlung (Normalk.) (HP)

220 - 240V 1~ 50 Hz

R134a / R513A

## AE4430Y-FZ1A

Bedingungen	Frequenz	Nennkälteleistung		Schalleistung ISO3745 / ISO 3743-1
		Watts	BTU/h	
CECOMAF / R134a	50 Hz	679	2315	52 dBA
CECOMAF / R513A	50 Hz	691	2357	52 dBA



\* CECOMAF : T°Verf. 55.0°C / T°Verdampf.. 5.0°C / T°Sauggastemp.. 32.0°C  
T°Unter Kühlung. 0.0K

Zulassungen :



<b>Hubvolumen (cm³)</b>	8
<b>Nettogewicht (kg)</b>	9.7
<b>Ölmenge (cm³)</b>	285.0
<b>Ölsorte</b>	P.O.E
<b>Expansion</b>	Kapillare/Expansionsventil
<b>Kühlung</b>	Belüftet
<b>Hauptphase (Ohm)</b>	8.5
<b>Hilfsphase (Ohm)</b>	53.4
<b>Strom</b>	
Nennstrom (A)	2.1
Maximalstrom (A)	2.9
Anlaufstrom (A)	11.5
<b>Typ Schaltanlage</b>	CSIR
<b>Schutz</b>	MST59AMK
Verzögerung	7.5s - 14s / 8.5 A
Öffnungs-Temp.	105° C
Schließ-Temp.	61° C
<b>Anlaufkondensator</b>	50 µF / 250 V
<b>Stromrelais</b>	MTRP0026
Einschaltung	5.4A
Ausschaltung	4.55A
<b>Außendurchmesser</b>	
Ø Saugleitung	6.35 (1/4")
Ø Druckleitung	4.76 (3/16")
Ø Prozessleitung	6.35 (1/4")

NB: Tecumseh behält sich das Recht vor, die in diesem Dokument enthaltenen Informationen ohne vorherige Ankündigung zu verändern



**Tecumseh**

<b>AE4430Y-FZ1A</b>	<b>Tension FZ : 220 - 240V 1~ 50 Hz</b>
---------------------	---

Les performances sont données dans les <b>conditions CECOMAF</b> :	Gaz aspirés :	32.0 °C
Condition Dew	Sous refroidissement :	0.0 K
The performance data are in <b>CECOMAF conditions</b> :	Return gas :	32.0 °C
Dew Condition	Subcooling :	0.0 K

<b>50 Hz R134a</b>											
											<b>N°3042</b>
4   T condensation	5   T évaporation	(°C)	<b>-25</b>	<b>-20</b>	<b>-15</b>	<b>-10</b>	<b>-5</b>	<b>0</b>	<b>5</b>	<b>10</b>	<b>15</b>
<b>30</b>	1   P frigorifique	(Watt)	214	287	378	489	620	776	959	1170	1411
	2   P absorbée	(W)	169	184	199	212	224	233	240	243	242
	3   I absorbée	(A)	1.72	1.74	1.76	1.79	1.81	1.83	1.86	1.88	1.90
<b>40</b>	1   P frigorifique	(Watt)		249	331	430	547	687	850	1040	1258
	2   P absorbée	(W)		193	211	230	248	264	278	290	299
	3   I absorbée	(A)		1.74	1.79	1.83	1.87	1.91	1.96	2.00	2.05
<b>50</b>	1   P frigorifique	(Watt)			283	369	471	593	737	904	1098
	2   P absorbée	(W)			222	244	267	290	312	332	350
	3   I absorbée	(A)			1.80	1.86	1.93	1.99	2.05	2.12	2.18
<b>60</b>	1   P frigorifique	(Watt)				308	395	498	621	765	933
	2   P absorbée	(W)				257	285	313	342	369	396
	3   I absorbée	(A)				1.89	1.97	2.06	2.14	2.23	2.31

<b>50 Hz R513A</b>											
											<b>N°3169</b>
4   T condensation	5   T évaporation	(°C)	<b>-25</b>	<b>-20</b>	<b>-15</b>	<b>-10</b>	<b>-5</b>	<b>0</b>	<b>5</b>	<b>10</b>	<b>15</b>
<b>30</b>	1   P frigorifique	(Watt)	248	327	422	534	665	817	990	1188	1410
	2   P absorbée	(W)	188	202	215	227	238	249	258	266	273
	3   I absorbée	(A)	1.91	1.91	1.91	1.91	1.93	1.95	2.00	2.06	2.15
<b>40</b>	1   P frigorifique	(Watt)		278	363	465	584	722	880	1061	1266
	2   P absorbée	(W)		209	227	245	262	278	294	310	324
	3   I absorbée	(A)		1.90	1.92	1.95	1.98	2.02	2.07	2.14	2.22
<b>50</b>	1   P frigorifique	(Watt)			304	392	495	616	756	918	1102
	2   P absorbée	(W)			236	259	282	304	327	349	371
	3   I absorbée	(A)			1.92	1.97	2.03	2.09	2.15	2.23	2.32
<b>60</b>	1   P frigorifique	(Watt)				321	406	507	625	764	925
	2   P absorbée	(W)				270	299	328	357	386	416
	3   I absorbée	(A)				1.99	2.07	2.15	2.24	2.33	2.43

1 = cooling capacity 2 = power input 3 = current 4 = condensing temperature 5 = evaporating temperature

**Nota : Tecumseh se réserve le droit de modifier les informations contenues dans ce document sans préavis.**

**Note : Tecumseh reserves the right to change information contained in this document without notification.**

© 2022 Tecumseh Products Company  
All rights reserved