

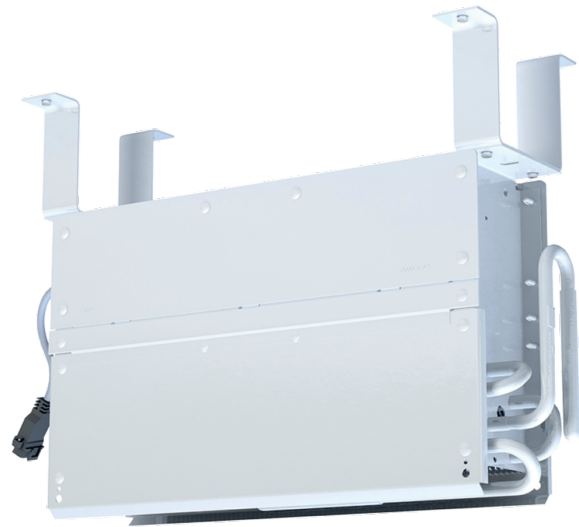
Luftkühlung / Kühlmöbelverdampfer mit Ventilator

Kelvion Luftkühler Theke gastro FMOA 032D



Bestell-Nr.: **162.7638**

Hersteller: **Kelvion**



Beschreibung

Der gastro FM ist der Kraftzweig in Kühltheken, Ausschanktheken und Kühtischen für diese rauen Einsatzbedingungen und kann sowohl an der Seitenwand einseitig ausblasend, als auch hinter dem Mittelholm beidseitig ausblasend, montiert werden.

Abhängig von den Einbauten im Kühlmöbel kann zusätzlich unter horizontal oder vertikal ausblasender Version gewählt werden.

Der patentierte Luftgleichrichter garantiert in jedem Fall einen gleichmäßige Temperaturverteilung im Kühlmöbel und reduziert so die Abkühlzeiten erheblich.

Für den Einsatzbereich bis -30 °C kann mit wenigen Handgriffen eine elektrische Abtauung nachgerüstet werden.

Durch seine komplette, hochwertige und lebensmittelechte Pulverbeschichtung ist gastro FM selbst für offene oder säurehaltige Waren wie Marinaden etc. geeignet.

Für die schnelle und Arbeitszeit sparende Reinigung sind alle Gehäuseteile abnehmbar und spülmaschinenfest.

Zubehör:

Für die Mittelmontage (hinter dem Mittelholm) eignet sich die Kunststoff-Tropfschale.

Für die wandseitige Montage ist die Alu-Tropfwanne die richtige Wahl.

Ausführung:

1. Gehäuse

Alu, glatt

Hochwertige Pulverbeschichtung, papyrusweiß RAL 9018

- lebensmittelecht
- leicht zu reinigen
- bester Korrosionsschutz
- Seitenteile abnehmbar
- Alle Teile spülmaschinenfest
- FMA seitlich beidseitig ausblasend - mit Luftgleichrichter
 - durch beiliegende Abdeckplatte auf einseitig ausblasend umrüstbar
- FMOA seitlich beidseitig ausblasend
 - durch steckbares Kiemengitter auf einseitig ausblasend umrüstbar

2. Wärmetauscher für Direktexpansion

- Wärmetauscher mit versetztem Rohrsystem, sauerstofffrei gezogenem, innenberipptem Spezial-Kupferrohr nach DIN EN 12735-1,2 in 10 mm Durchmesser mit geschlossenen Reinaluminium-HFE-Lamellen
- Innere Reinheit nach DIN 8964
- Lamellenabstand: A = 4,5 mm
- Lamellen formschlüssig mit dem Kernrohr durch Aufweitung verbunden
- Höchste Wärmeübertragung bei kompakten Abmessungen
- Berohrung: Cu-Spezial
 - Lamellen: Aluminium
 - Endbleche Aluminium
- Wärmetauscher komplett pulverbeschichtet (Hygienelackierung)

3. Ventilatoren CE

- Energieeffiziente Motoren mit Kugellager und Stecker IP 54
- Gemäß VDE/CE
- Zulässige Motoreinsatztemperaturen von -20°C bis +45°C
- Verfügbare Ventilator Durchmesser: 90mm
- Schutzart: IP 54 (Motor und Stecker)
- Isolationsklasse B
- 230V ± 10%, 50/60 Hz
- 3 m Kabel mit Steckverbindern herausgeführt
- Betriebswerte sind die tatsächlichen Werte des eingebauten Motors bei +20°C und bei trockener Oberfläche

4. Elektrische Abtauerung

- Mit flexibler Küba-Heizung TAS nachrüstbar
- Einbau von Rohrheizkörper möglich

Technische Daten

Allgemein

Abtauheizung	nein
Anwendung	Luftkühlung
Bauart	Kühlmöbelverdampfer mit Ventilator
Lamellenabstand	4,5 mm
Typ	FMOA032D

Elektrische Abtauung

Block	1x TAS 30 165 W
Block/Wanne	2x TAS 40 220 W

Elektrische Daten

Stromaufnahme	
Ventilator	0,09 A
Versorgungsspannung	
Ventilator	230/1/50 V/Ph/Hz

Flächen

Oberfläche	2,3 m ²
------------	--------------------

Gewicht

Brutto	4,2 kg
Gewicht netto	3,7 kg

Leistungsdaten

Nennleistung	0,31 kW	t ₀ =5°C, DT=10K, R404A (TP)
Rohrheizkörper im Block	2x U35 305 W	

Rohranschlüsse

Austritt	10 mm
Eintritt	10 mm

Schalldaten

Schallleistung	64 dB(A)
----------------	----------

Ventilatordaten

Leistung	9 W
Luftdurchsatz	135 m ³ /h
Lüfteranzahl	2 Stk.
Stk. x Durchmesser	2 x 90 mm
Ventilator Drehzahl	2730 min ⁻¹
Wurfweite	
beidseitig	3 m
einseitig	4 m

Volumen

Rohrinhalt	0,3 dm ³
------------	---------------------