



Compressor
Voltage Code : TZ

AG2516P-TZ

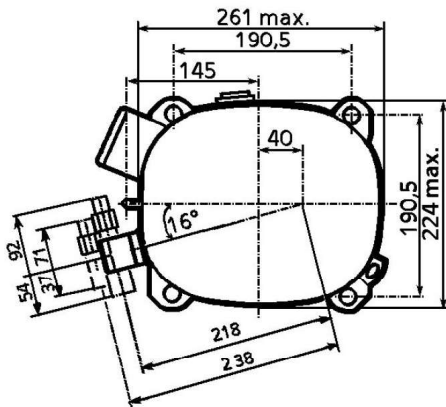
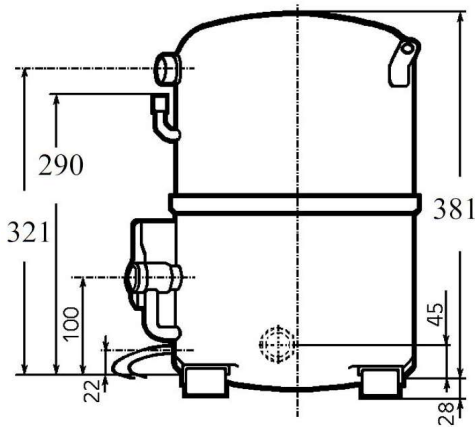
Low Temp. Commercial (BP)

400V 3~ 50Hz / 440V 3~ 60 Hz

R452A / R404A / R455A / R454C

AG2516P-TZ1A

Conditions	Frequency	Nominal Cooling Capacity		Sound Power ISO3745 / ISO 3743-1
		Watts	BTU/h	
CECOMAF / R452A	50 Hz / 60 Hz	2531 / 3235	8630 / 11032	77 dBA
CECOMAF / R404A	50 Hz / 60 Hz	2685 / 3320	9156 / 11320	77 dBA
CECOMAF / R455A	50 Hz / 60 Hz	2180 / 2567	7434 / 8753	77 dBA
CECOMAF / R454C	50 Hz / 60 Hz	1934 / 2285	6593 / 7792	77 dBA



Displacement (cc)	112,5
Net Weight (Kg)	46.0
Oil Quantity (cc)	1760.0
Oil Type	Polyolester
Expansion Device	Capillary_Tube/Expansion_Valve
Cooling	Fan
Main Winding (Ohm)	3.7
Current	
RLA (A)	4,9 4,4
MCC (A)	9,3 9,4
LRA (A)	45 47
Electrical Equipment	TRI
Overload	Interne
Refrigerating connection for	
Suction Tube	22,2 (7/8")
Discharge Tube	15,9 (5/8")
Process Tube	6,35 (1/4")

* CECOMAF : T°Cond. 55.0°C / T°Evap. -25.0°C / T°Return gas temp.. 32.0°C
T°Subcooling. 0.0K

Certificates :

Note : Tecumseh reserves the right to change information contained in this document without notification.



Tecumseh

AG2516P-TZ	Tension TZ : 400V 3~ 50Hz / 440V 3~ 60 Hz
-------------------	--

Les performances sont données dans les conditions CECOMAF :	Gaz aspirés :	32.0 °C
Condition Mid	Sous refroidissement :	0.0 K
The performance data are in CECOMAF conditions :	Return gas :	32.0 °C
Mid Condition	Subcooling :	0.0 K

© 2024 Tecumseh Products Company
All rights reserved

50 Hz R452A

N°3572

4 T condensation	5 T évaporation	(°C)	-40	-35	-30	-25	-20	-15	-10
30	1 P frigorifique	(Watt)	1761	2685	3840	5260	6979	9030	11447
	2 P absorbée	(W)	1386	1730	2089	2468	2868	3293	3746
	3 I absorbée	(A)	3.07	3.41	3.85	4.34	4.87	5.43	5.98
40	1 P frigorifique	(Watt)		1955	2938	4147	5616	7378	9469
	2 P absorbée	(W)		1646	2050	2474	2920	3392	3892
	3 I absorbée	(A)		3.32	3.80	4.36	4.96	5.58	6.21
50	1 P frigorifique	(Watt)			2067	3052	4259	5721	7474
	2 P absorbée	(W)			1946	2414	2904	3421	3967
	3 I absorbée	(A)			3.68	4.29	4.95	5.64	6.34
60	1 P frigorifique	(Watt)				2036	2970	4122	5528
	2 P absorbée	(W)				2281	2815	3375	3966
	3 I absorbée	(A)				4.07	4.78	5.53	6.30

60 Hz R452A

N°3572

4 T condensation	5 T évaporation	(°C)	-40	-35	-30	-25	-20	-15	-10
30	1 P frigorifique	(Watt)	2236	3391	4767	6393	8296	10503	13041
	2 P absorbée	(W)	1573	1978	2390	2819	3273	3759	4287
	3 I absorbée	(A)	2.74	3.18	3.64	4.13	4.67	5.27	5.93
40	1 P frigorifique	(Watt)		2466	3692	5139	6833	8802	11073
	2 P absorbée	(W)		1813	2304	2805	3325	3872	4454
	3 I absorbée	(A)		3.00	3.54	4.12	4.73	5.41	6.14
50	1 P frigorifique	(Watt)			2620	3873	5344	7062	9054
	2 P absorbée	(W)			2084	2674	3276	3899	4552
	3 I absorbée	(A)			3.29	3.96	4.67	5.44	6.26
60	1 P frigorifique	(Watt)				2594	3830	5285	6989
	2 P absorbée	(W)				2392	3092	3807	4546
	3 I absorbée	(A)				3.63	4.46	5.33	6.26

1 = cooling capacity 2 = power input 3 = current 4 = condensing temperature 5 = evaporating temperature

Nota : Tecumseh se réserve le droit de modifier les informations contenues dans ce document sans préavis.

Note : Tecumseh reserves the right to change information contained in this document without notification.



Tecumseh

AG2516P-TZ	Tension TZ : 400V 3~ 50Hz / 440V 3~ 60 Hz
-------------------	--

Les performances sont données dans les conditions CECOMAF :	Gaz aspirés :	32.0 °C
Condition Mid	Sous refroidissement :	0.0 K
The performance data are in CECOMAF conditions :	Return gas :	32.0 °C
Mid Condition	Subcooling :	0.0 K

© 2024 Tecumseh Products Company
All rights reserved

50 Hz R404A

N°3567

4 T condensation	5 T évaporation	(°C)	-40	-35	-30	-25	-20	-15	-10
30	1 P frigorifique	(Watt)	1891	2851	4041	5486	7213	9248	11617
	2 P absorbée	(W)	1439	1796	2165	2546	2943	3356	3787
	3 I absorbée	(A)	3.26	3.60	4.03	4.52	5.04	5.58	6.10
40	1 P frigorifique	(Watt)		2102	3117	4347	5818	7558	9592
	2 P absorbée	(W)		1734	2145	2572	3015	3477	3960
	3 I absorbée	(A)		3.54	4.02	4.56	5.15	5.76	6.37
50	1 P frigorifique	(Watt)			2219	3227	4436	5872	7565
	2 P absorbée	(W)			2062	2534	3026	3538	4074
	3 I absorbée	(A)			3.94	4.53	5.19	5.87	6.55
60	1 P frigorifique	(Watt)				2161	3101	4229	5575
	2 P absorbée	(W)				2426	2967	3531	4120
	3 I absorbée	(A)				4.36	5.07	5.82	6.59

60 Hz R404A

N°3567

4 T condensation	5 T évaporation	(°C)	-40	-35	-30	-25	-20	-15	-10
30	1 P frigorifique	(Watt)	2356	3509	4879	6482	8333	10445	12836
	2 P absorbée	(W)	1795	2243	2696	3162	3648	4161	4710
	3 I absorbée	(A)	3.16	3.64	4.14	4.67	5.24	5.86	6.54
40	1 P frigorifique	(Watt)		2570	3800	5232	6882	8764	10896
	2 P absorbée	(W)		2084	2626	3173	3733	4314	4924
	3 I absorbée	(A)		3.47	4.06	4.68	5.34	6.05	6.81
50	1 P frigorifique	(Watt)			2716	3959	5390	7025	8880
	2 P absorbée	(W)			2409	3058	3713	4382	5072
	3 I absorbée	(A)			3.83	4.56	5.32	6.13	6.99
60	1 P frigorifique	(Watt)				2682	3877	5248	6812
	2 P absorbée	(W)				2772	3541	4318	5109
	3 I absorbée	(A)				4.23	5.12	6.06	7.04

1 = cooling capacity 2 = power input 3 = current 4 = condensing temperature 5 = evaporating temperature

Nota : Tecumseh se réserve le droit de modifier les informations contenues dans ce document sans préavis.

Note : Tecumseh reserves the right to change information contained in this document without notification.



Tecumseh

AG2516P-TZ	Tension TZ : 400V 3~ 50Hz / 440V 3~ 60 Hz
-------------------	--

Les performances sont données dans les **conditions CECOMAF** :
 Condition Mid
 The performance data are in **CECOMAF conditions** :
 Mid Condition

Gaz aspirés : 32.0 °C
 Sous refroidissement : 0.0 K
 Return gas : 32.0 °C
 Subcooling : 0.0 K

© 2024 Tecumseh Products Company
All rights reserved

50 Hz R455A

N°3442

4 T condensation	5 T évaporation	(°C)	-40	-35	-30	-25	-20	-15	-10
30	1 P frigorifique	(Watt)	1454	2435	3613	5016	6671	8608	10854
	2 P absorbée	(W)	1340	1714	2085	2462	2851	3261	3699
	3 I absorbée	(A)	2.83	3.25	3.73	4.25	4.82	5.44	6.10
40	1 P frigorifique	(Watt)	702	1562	2587	3804	5243	6932	8899
	2 P absorbée	(W)	1120	1558	1989	2420	2860	3316	3796
	3 I absorbée	(A)	2.60	3.08	3.60	4.17	4.79	5.46	6.18
50	1 P frigorifique	(Watt)		772	1652	2693	3923	5372	7068
	2 P absorbée	(W)		1295	1791	2283	2780	3288	3816
	3 I absorbée	(A)		2.79	3.36	3.98	4.64	5.36	6.13
60	1 P frigorifique	(Watt)			826	1699	2730	3948	5384
	2 P absorbée	(W)			1473	2033	2592	3159	3741
	3 I absorbée	(A)			3.00	3.67	4.38	5.15	5.96

60 Hz R455A

N°3442

4 T condensation	5 T évaporation	(°C)	-40	-35	-30	-25	-20	-15	-10
30	1 P frigorifique	(Watt)	1770	2830	4078	5547	7271	9282	11615
	2 P absorbée	(W)	1596	2010	2421	2840	3280	3751	4265
	3 I absorbée	(A)	3.37	3.82	4.32	4.90	5.54	6.25	7.03
40	1 P frigorifique	(Watt)	921	1882	2998	4300	5823	7600	9664
	2 P absorbée	(W)	1359	1851	2333	2816	3312	3833	4389
	3 I absorbée	(A)	3.16	3.66	4.22	4.85	5.55	6.31	7.14
50	1 P frigorifique	(Watt)		990	1980	3122	4451	6000	7803
	2 P absorbée	(W)		1562	2127	2686	3251	3833	4443
	3 I absorbée	(A)		3.36	3.99	4.68	5.43	6.25	7.13
60	1 P frigorifique	(Watt)			1047	2037	3179	4508	6059
	2 P absorbée	(W)			1776	2424	3069	3724	4400
	3 I absorbée	(A)			3.61	4.37	5.19	6.07	7.01

1 = cooling capacity 2 = power input 3 = current 4 = condensing temperature 5 = evaporating temperature

Nota : Tecumseh se réserve le droit de modifier les informations contenues dans ce document sans préavis.

Note : Tecumseh reserves the right to change information contained in this document without notification.



Tecumseh

AG2516P-TZ	Tension TZ : 400V 3~ 50Hz / 440V 3~ 60 Hz
-------------------	--

Les performances sont données dans les conditions CECOMAF :	Gaz aspirés :	32.0 °C
Condition Mid	Sous refroidissement :	0.0 K
The performance data are in CECOMAF conditions :	Return gas :	32.0 °C
Mid Condition	Subcooling :	0.0 K

© 2024 Tecumseh Products Company
All rights reserved

50 Hz R454C

N°3443

4 T condensation	5 T évaporation	(°C)	-40	-35	-30	-25	-20	-15	-10
30	1 P frigorifique	(Watt)	1224	2112	3172	4425	5892	7597	9562
	2 P absorbée	(W)	1188	1538	1879	2218	2560	2911	3278
	3 I absorbée	(A)	2.61	2.99	3.41	3.87	4.36	4.88	5.44
40	1 P frigorifique	(Watt)	543	1337	2276	3381	4676	6182	7922
	2 P absorbée	(W)	978	1389	1788	2182	2576	2976	3387
	3 I absorbée	(A)	2.39	2.82	3.29	3.80	4.35	4.93	5.54
50	1 P frigorifique	(Watt)		618	1437	2396	3518	4826	6343
	2 P absorbée	(W)		1142	1605	2059	2509	2963	3426
	3 I absorbée	(A)		2.55	3.07	3.63	4.23	4.86	5.53
60	1 P frigorifique	(Watt)			681	1495	2447	3559	4854
	2 P absorbée	(W)			1314	1833	2346	2858	3376
	3 I absorbée	(A)			2.75	3.35	4.00	4.69	5.40

60 Hz R454C

N°3443

4 T condensation	5 T évaporation	(°C)	-40	-35	-30	-25	-20	-15	-10
30	1 P frigorifique	(Watt)	1510	2473	3596	4906	6431	8197	10232
	2 P absorbée	(W)	1422	1808	2185	2561	2945	3347	3775
	3 I absorbée	(A)	3.12	3.51	3.96	4.46	5.01	5.62	6.26
40	1 P frigorifique	(Watt)	735	1627	2651	3834	5202	6783	8605
	2 P absorbée	(W)	1193	1654	2100	2540	2983	3437	3912
	3 I absorbée	(A)	2.91	3.36	3.87	4.43	5.04	5.69	6.40
50	1 P frigorifique	(Watt)		809	1734	2788	4000	5397	7006
	2 P absorbée	(W)		1383	1909	2424	2935	3452	3984
	3 I absorbée	(A)		3.09	3.65	4.27	4.94	5.66	6.43
60	1 P frigorifique	(Watt)			873	1800	2856	4069	5467
	2 P absorbée	(W)			1588	2186	2777	3367	3967
	3 I absorbée	(A)			3.32	4.00	4.74	5.52	6.35

1 = cooling capacity 2 = power input 3 = current 4 = condensing temperature 5 = evaporating temperature

Nota : Tecumseh se réserve le droit de modifier les informations contenues dans ce document sans préavis.

Note : Tecumseh reserves the right to change information contained in this document without notification.