



Compressor
Voltage Code : TZ

AG2525P-TZ

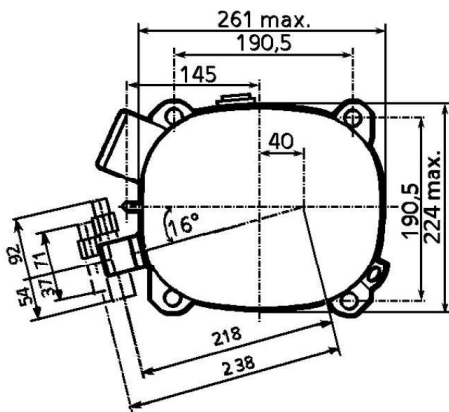
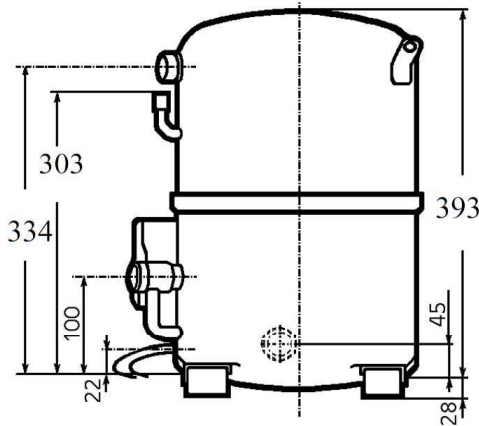
Low Temp. Commercial (BP)

400V 3~ 50Hz / 440V 3~ 60 Hz

R452A / R404A / R455A / R454C

AG2525P-TZ1A

Conditions	Frequency	Nominal Cooling Capacity		Sound Power ISO3745 / ISO 3743-1
		Watts	BTU/h	
CECOMAF / R452A	50 Hz / 60 Hz	3800 / 4782	12958 / 16306	84 dBA
CECOMAF / R404A	50 Hz / 60 Hz	4021 / 5056	13710 / 17242	84 dBA
CECOMAF / R455A	50 Hz / 60 Hz	3524 / 4148	12016 / 14146	84 dBA
CECOMAF / R454C	50 Hz / 60 Hz	3128 / 3992	10667 / 13614	84 dBA



Displacement (cc)	145
Net Weight (Kg)	48.0
Oil Quantity (cc)	1760.0
Oil Type	Polyolester
Expansion Device	Capillary_Tube/Expansion_Valve
Cooling	Fan
Main Winding (Ohm)	2.3
Current	
RLA (A)	6,7 7,2
MCC (A)	11 11,8
LRA (A)	58 61
Electrical Equipment	TRI
Overload	Interne
Refrigerating connection for	
Suction Tube	28.6 (1"1/8)
Discharge Tube	15.9 (5/8")
Process Tube	6,35 (1/4")

* CECOMAF : T°Cond. 55.0°C / T°Evap. -25.0°C / T°Return gas temp.. 32.0°C
T°Subcooling. 0.0K

Certificates :

Note : Tecumseh reserves the right to change information contained in this document without notification.



Tecumseh

AG2525P-TZ	Tension TZ : 400V 3~ 50Hz / 440V 3~ 60 Hz
-------------------	--

Les performances sont données dans les conditions CECOMAF :	Gaz aspirés :	32.0 °C
Condition Mid	Sous refroidissement :	0.0 K
The performance data are in CECOMAF conditions :	Return gas :	32.0 °C
Mid Condition	Subcooling :	0.0 K

© 2024 Tecumseh Products Company
All rights reserved

50 Hz R452A

N°3575

4 T condensation	5 T évaporation	(°C)	-40	-35	-30	-25	-20	-15	-10
30	1 P frigorifique	(Watt)	2708	3894	5330	7053	9099	11504	14303
	2 P absorbée	(W)	2021	2479	2958	3460	3986	4541	5125
	3 I absorbée	(A)	4.22	4.72	5.28	5.91	6.62	7.40	8.27
40	1 P frigorifique	(Watt)		2977	4235	5738	7524	9630	12091
	2 P absorbée	(W)		2401	2945	3514	4109	4735	5393
	3 I absorbée	(A)		4.63	5.29	6.02	6.82	7.69	8.63
50	1 P frigorifique	(Watt)			3165	4431	5941	7730	9838
	2 P absorbée	(W)			2855	3487	4149	4842	5569
	3 I absorbée	(A)			5.18	6.00	6.88	7.83	8.85
60	1 P frigorifique	(Watt)				3193	4411	5870	7610
	2 P absorbée	(W)				3382	4105	4862	5655
	3 I absorbée	(A)				5.85	6.82	7.84	8.93

60 Hz R452A

N°3575

4 T condensation	5 T évaporation	(°C)	-40	-35	-30	-25	-20	-15	-10
30	1 P frigorifique	(Watt)	3378	4782	6426	8349	10591	13191	16191
	2 P absorbée	(W)	2535	3109	3689	4290	4924	5605	6345
	3 I absorbée	(A)	4.21	4.91	5.63	6.40	7.21	8.06	8.96
40	1 P frigorifique	(Watt)		3769	5271	7009	9024	11356	14046
	2 P absorbée	(W)		3028	3713	4413	5138	5903	6721
	3 I absorbée	(A)		4.78	5.65	6.56	7.52	8.51	9.56
50	1 P frigorifique	(Watt)			4017	5551	7320	9365	11727
	2 P absorbée	(W)			3577	4392	5227	6095	7009
	3 I absorbée	(A)			5.46	6.51	7.61	8.75	9.94
60	1 P frigorifique	(Watt)				3989	5496	7238	9259
	2 P absorbée	(W)				4195	5156	6144	7172
	3 I absorbée	(A)				6.25	7.49	8.77	10.1

1 = cooling capacity 2 = power input 3 = current 4 = condensing temperature 5 = evaporating temperature

Nota : Tecumseh se réserve le droit de modifier les informations contenues dans ce document sans préavis.

Note : Tecumseh reserves the right to change information contained in this document without notification.



Tecumseh

AG2525P-TZ	Tension TZ : 400V 3~ 50Hz / 440V 3~ 60 Hz
-------------------	--

Les performances sont données dans les **conditions CECOMAF** :
 Condition Mid
 The performance data are in **CECOMAF conditions** :
 Mid Condition

Gaz aspirés : 32.0 °C
 Sous refroidissement : 0.0 K
 Return gas : 32.0 °C
 Subcooling : 0.0 K

© 2024 Tecumseh Products Company
All rights reserved

50 Hz R404A

N°3570

4 T condensation	5 T évaporation	(°C)	-40	-35	-30	-25	-20	-15	-10
30	1 P frigorifique	(Watt)	2921	4149	5624	7372	9422	11801	14537
	2 P absorbée	(W)	2100	2575	3065	3569	4089	4625	5178
	3 I absorbée	(A)	4.46	4.96	5.52	6.15	6.83	7.58	8.38
40	1 P frigorifique	(Watt)		3203	4496	6018	7800	9868	12252
	2 P absorbée	(W)		2529	3080	3650	4241	4852	5485
	3 I absorbée	(A)		4.93	5.58	6.30	7.07	7.91	8.81
50	1 P frigorifique	(Watt)			3391	4678	6181	7928	9950
	2 P absorbée	(W)			3022	3658	4318	5004	5715
	3 I absorbée	(A)			5.53	6.33	7.20	8.13	9.12
60	1 P frigorifique	(Watt)				3377	4592	6010	7661
	2 P absorbée	(W)				3593	4323	5082	5872
	3 I absorbée	(A)				6.25	7.21	8.23	9.31

60 Hz R404A

N°3570

4 T condensation	5 T évaporation	(°C)	-40	-35	-30	-25	-20	-15	-10
30	1 P frigorifique	(Watt)	3648	5084	6760	8701	10936	13490	16389
	2 P absorbée	(W)	2794	3414	4036	4670	5330	6027	6772
	3 I absorbée	(A)	4.70	5.43	6.20	7.00	7.83	8.69	9.59
40	1 P frigorifique	(Watt)		4043	5584	7346	9357	11642	14231
	2 P absorbée	(W)		3371	4106	4847	5607	6395	7226
	3 I absorbée	(A)		5.36	6.29	7.24	8.23	9.25	10.3
50	1 P frigorifique	(Watt)			4289	5847	7609	9602	11855
	2 P absorbée	(W)			4011	4880	5759	6662	7598
	3 I absorbée	(A)			6.15	7.26	8.41	9.59	10.8
60	1 P frigorifique	(Watt)				4244	5734	7412	9308
	2 P absorbée	(W)				4723	5744	6781	7844
	3 I absorbée	(A)				7.06	8.37	9.71	11.1

1 = cooling capacity 2 = power input 3 = current 4 = condensing temperature 5 = evaporating temperature

Nota : Tecumseh se réserve le droit de modifier les informations contenues dans ce document sans préavis.

Note : Tecumseh reserves the right to change information contained in this document without notification.



Tecumseh

AG2525P-TZ	Tension TZ : 400V 3~ 50Hz / 440V 3~ 60 Hz
-------------------	--

Les performances sont données dans les **conditions CECOMAF** :
 Condition Mid
 The performance data are in **CECOMAF conditions** :
 Mid Condition

Gaz aspirés : 32.0 °C
 Sous refroidissement : 0.0 K
 Return gas : 32.0 °C
 Subcooling : 0.0 K

© 2024 Tecumseh Products Company
All rights reserved

50 Hz R455A

N°3449

4 T condensation	5 T évaporation	(°C)	-40	-35	-30	-25	-20	-15	-10
30	1 P frigorifique	(Watt)	2420	3645	5115	6866	8933	11351	14155
	2 P absorbée	(W)	1879	2368	2856	3336	3803	4250	4671
	3 I absorbée	(A)	3.98	4.51	5.10	5.74	6.43	7.19	7.99
40	1 P frigorifique	(Watt)	1564	2642	3926	5451	7253	9368	11831
	2 P absorbée	(W)	1652	2205	2768	3336	3901	4460	5004
	3 I absorbée	(A)	3.72	4.37	5.06	5.82	6.63	7.49	8.41
50	1 P frigorifique	(Watt)		1724	2829	4137	5684	7505	9636
	2 P absorbée	(W)		1968	2602	3253	3913	4578	5240
	3 I absorbée	(A)		4.01	4.82	5.68	6.60	7.58	8.61
60	1 P frigorifique	(Watt)			1841	2941	4242	5779	7590
	2 P absorbée	(W)			2363	3091	3841	4606	5381
	3 I absorbée	(A)			4.36	5.34	6.36	7.45	8.58

60 Hz R455A

N°3449

4 T condensation	5 T évaporation	(°C)	-40	-35	-30	-25	-20	-15	-10
30	1 P frigorifique	(Watt)	2955	4235	5769	7592	9737	12241	15136
	2 P absorbée	(W)	2240	2777	3315	3849	4376	4889	5386
	3 I absorbée	(A)	4.75	5.29	5.92	6.62	7.41	8.27	9.20
40	1 P frigorifique	(Watt)	2052	3192	4548	6157	8054	10272	12849
	2 P absorbée	(W)	2004	2620	3247	3881	4519	5155	5786
	3 I absorbée	(A)	4.52	5.19	5.94	6.77	7.68	8.66	9.72
50	1 P frigorifique	(Watt)		2215	3397	4795	6445	8383	10644
	2 P absorbée	(W)		2375	3092	3828	4577	5337	6102
	3 I absorbée	(A)		4.84	5.72	6.68	7.72	8.83	10.0
60	1 P frigorifique	(Watt)			2336	3528	4936	6597	8547
	2 P absorbée	(W)			2848	3685	4547	5430	6328
	3 I absorbée	(A)			5.26	6.36	7.53	8.78	10.1

1 = cooling capacity 2 = power input 3 = current 4 = condensing temperature 5 = evaporating temperature

Nota : Tecumseh se réserve le droit de modifier les informations contenues dans ce document sans préavis.

Note : Tecumseh reserves the right to change information contained in this document without notification.



Tecumseh

AG2525P-TZ	Tension TZ : 400V 3~ 50Hz / 440V 3~ 60 Hz
-------------------	--

Les performances sont données dans les conditions CECOMAF :	Gaz aspirés :	32.0 °C
Condition Mid	Sous refroidissement :	0.0 K
The performance data are in CECOMAF conditions :	Return gas :	32.0 °C
Mid Condition	Subcooling :	0.0 K

© 2024 Tecumseh Products Company
All rights reserved

50 Hz R454C

N°3448

4 T condensation	5 T évaporation	(°C)	-40	-35	-30	-25	-20	-15	-10
30	1 P frigorifique	(Watt)	2061	3107	4406	5995	7909	10188	12867
	2 P absorbée	(W)	1636	2043	2462	2893	3337	3793	4261
	3 I absorbée	(A)	3.73	4.16	4.65	5.20	5.80	6.45	7.17
40	1 P frigorifique	(Watt)	1416	2326	3449	4821	6481	8465	10811
	2 P absorbée	(W)	1500	1955	2429	2920	3429	3956	4500
	3 I absorbée	(A)	3.58	4.09	4.65	5.27	5.94	6.67	7.46
50	1 P frigorifique	(Watt)		1583	2525	3678	5079	6766	8776
	2 P absorbée	(W)		1790	2315	2864	3436	4031	4649
	3 I absorbée	(A)		3.90	4.53	5.22	5.96	6.76	7.62
60	1 P frigorifique	(Watt)			1669	2599	3738	5124	6797
	2 P absorbée	(W)			2115	2719	3351	4012	4702
	3 I absorbée	(A)			4.28	5.04	5.86	6.73	7.66

60 Hz R454C

N°3448

4 T condensation	5 T évaporation	(°C)	-40	-35	-30	-25	-20	-15	-10
30	1 P frigorifique	(Watt)	2740	3976	5464	7238	9332	11780	14617
	2 P absorbée	(W)	2113	2589	3064	3547	4044	4566	5119
	3 I absorbée	(A)	3.70	4.24	4.80	5.39	6.01	6.65	7.32
40	1 P frigorifique	(Watt)	1906	3032	4378	5981	7872	10087	12660
	2 P absorbée	(W)	1906	2487	3066	3651	4251	4872	5524
	3 I absorbée	(A)	3.44	4.12	4.83	5.56	6.32	7.10	7.91
50	1 P frigorifique	(Watt)		2049	3243	4661	6339	8309	10609
	2 P absorbée	(W)		2206	2904	3606	4322	5058	5824
	3 I absorbée	(A)		3.77	4.62	5.49	6.38	7.31	8.26
60	1 P frigorifique	(Watt)			2099	3323	4776	6492	8508
	2 P absorbée	(W)			2539	3373	4219	5084	5977
	3 I absorbée	(A)			4.16	5.17	6.21	7.27	8.36

1 = cooling capacity 2 = power input 3 = current 4 = condensing temperature 5 = evaporating temperature

Nota : Tecumseh se réserve le droit de modifier les informations contenues dans ce document sans préavis.

Note : Tecumseh reserves the right to change information contained in this document without notification.