



# Tecumseh

Kompressor  
Spannungscode : FZ

## AE4456Y-FZ1C

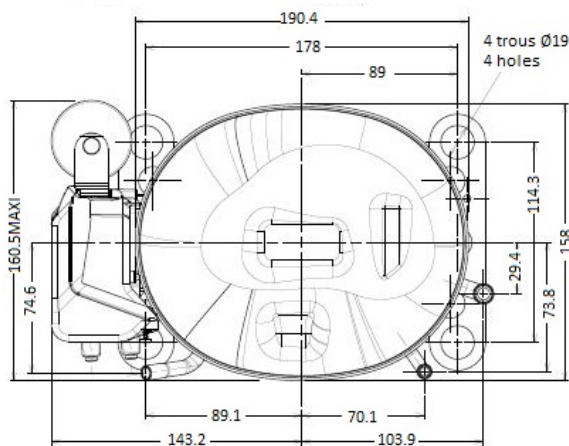
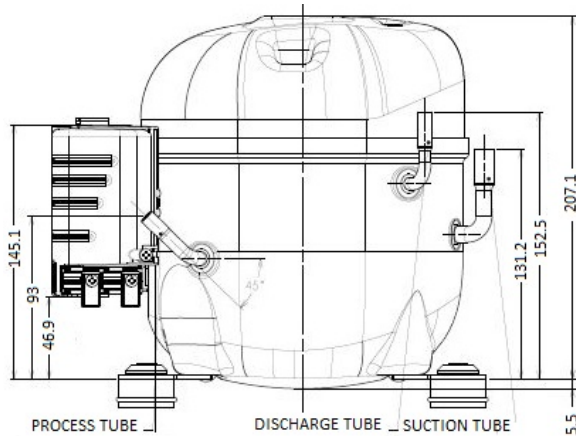
Gewerbliche Kühlung (Normalk.) (HP)

220 - 240V 1~ 50 Hz

R134a / R513A

AE4456Y-FZ1C\_BF

Bedingungen	Frequenz	Nennkälteleistung		Schallleistung ISO3745 / ISO 3743-1
		Watts	BTU/h	
CECOMAF / R134a	50 Hz	1246	4250	60 dBA
CECOMAF / R513A	50 Hz	1269	4327	60 dBA



\* CECOMAF : T°Verf. 55.0°C / T°Verdampf. 5.0°C / T°Sauggastemp. 32.0°C  
T°Unterkühlung. 0.0K

Zulassungen :



<b>Hubvolumen (cm³)</b>	14,51
<b>Nettogewicht (kg)</b>	11,5
<b>Ölmenge (cm³)</b>	380,0
<b>Ölsorte</b>	P.O.E
<b>Expansion</b>	Kapillare/Expansionsventil
<b>Kühlung</b>	Belüftet
<b>Hauptphase (Ohm)</b>	4,05
<b>Hilfsphase (Ohm)</b>	22,8
<b>Strom</b>	
Nennstrom (A)	3,6
Maximalstrom (A)	3,8
Anlaufstrom (A)	17,5
<b>Typ Schaltanlage</b>	CSIR
<b>Schutz</b>	T0617
Verzögerung	2.8s - 5.2s / 20.5 A
Öffnungs-Temp.	140° C
Schließ-Temp.	52° C
<b>Anlaufkondensator</b>	64 µF / 250 V
<b>Stromrelais</b>	MTRP0030
Einschaltung	9,15A
Ausschaltung	7,7A
<b>Außendurchmesser</b>	
Ø Saugleitung	9.5 (3/8")
Ø Druckleitung	6.35 (1/4")
Ø Prozessleitung	6.35 (1/4")

NB: Tecumseh behält sich das Recht vor, die in diesem Dokument enthaltenen Informationen ohne vorherige Ankündigung zu verändern



**Tecumseh**

<b>AE4456Y-FZ1C</b>	<b>Tension FZ : 220 - 240V 1~ 50 Hz</b>
---------------------	---

Les performances sont données dans les <b>conditions CECOMAF</b> :	Gaz aspirés :	32.0 °C
Condition Dew	Sous refroidissement :	0.0 K
The performance data are in <b>CECOMAF conditions</b> :	Return gas :	32.0 °C
Dew Condition	Subcooling :	0.0 K

© 2022 Tecumseh Products Company  
All rights reserved

**50 Hz R134a**

**N°3102**

4   T condensation	5   T évaporation	(°C)	-25	-20	-15	-10	-5	0	5	10	15
<b>30</b>	1   P frigorifique	(Watt)	435	574	737	929	1154	1416	1719	2069	2469
	2   P absorbée	(W)	275	307	337	367	397	429	464	502	544
	3   I absorbée	(A)	2.55	2.60	2.66	2.73	2.82	2.91	3.02	3.14	3.27
<b>40</b>	1   P frigorifique	(Watt)		499	650	824	1028	1264	1538	1853	2215
	2   P absorbée	(W)		329	368	406	443	481	521	563	609
	3   I absorbée	(A)		2.60	2.70	2.82	2.95	3.09	3.24	3.41	3.58
<b>50</b>	1   P frigorifique	(Watt)			559	715	895	1103	1345	1624	1946
	2   P absorbée	(W)			394	442	489	535	583	632	684
	3   I absorbée	(A)			2.77	2.93	3.10	3.29	3.48	3.69	3.91
<b>60</b>	1   P frigorifique	(Watt)				607	761	940	1147	1388	1667
	2   P absorbée	(W)				476	534	592	649	708	769
	3   I absorbée	(A)				3.05	3.27	3.50	3.74	4.00	4.26

**50 Hz R513A**

**N°3180**

4   T condensation	5   T évaporation	(°C)	-25	-20	-15	-10	-5	0	5	10	15
<b>30</b>	1   P frigorifique	(Watt)	504	653	822	1016	1237	1489	1776	2100	2466
	2   P absorbée	(W)	306	337	365	393	423	458	499	550	613
	3   I absorbée	(A)	2.83	2.85	2.88	2.93	3.00	3.11	3.25	3.44	3.69
<b>40</b>	1   P frigorifique	(Watt)		557	714	892	1096	1328	1592	1891	2230
	2   P absorbée	(W)		358	396	432	469	507	551	601	661
	3   I absorbée	(A)		2.82	2.91	3.01	3.12	3.26	3.43	3.63	3.89
<b>50</b>	1   P frigorifique	(Watt)			602	760	939	1145	1380	1649	1954
	2   P absorbée	(W)			420	468	515	561	611	665	727
	3   I absorbée	(A)			2.95	3.10	3.27	3.45	3.65	3.88	4.15
<b>60</b>	1   P frigorifique	(Watt)				632	782	955	1156	1387	1652
	2   P absorbée	(W)				500	560	619	678	740	808
	3   I absorbée	(A)				3.21	3.43	3.66	3.91	4.18	4.47

1 = cooling capacity 2 = power input 3 = current 4 = condensing temperature 5 = evaporating temperature

**Nota : Tecumseh se réserve le droit de modifier les informations contenues dans ce document sans préavis.**

**Note : Tecumseh reserves the right to change information contained in this document without notification.**