

Compresseur / Compressor
Code tension / Voltage code : G

FH4525Y

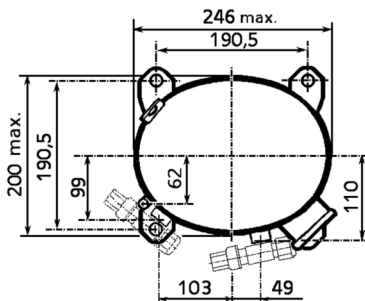
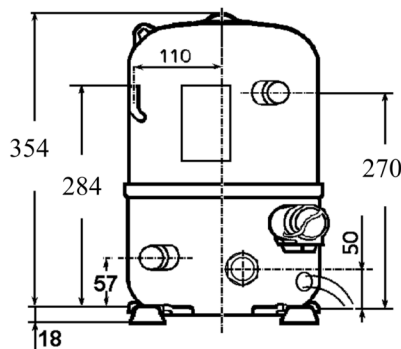
Froid commercial et industriel positif (HP)
Commercial & industrial application (HBP)

208-220V / 50Hz - 1~

R134a

N° 216LT-G - ind d

Conditions Conditions	fréquence frequency	Prod frigorifique nominale / nominal refrigerating capacity			Puis. sonore Sound level
		Watts	Kcal/h	BTU/h	
Standard	50 Hz	6053	5206	20641	NF S 31-026/ISO 3743-1 70 dBA
Cecomaf	50 Hz	5328			



Cylindrée / Displacement : 74.25 cm³
Poids net / Net weight : 34 Kg
Charge en huile / Oil charge : 1480 cm³
Type d'huile / Oil type : P.O.E /
Détente / Expansion device : Capillaire/Détendeur
 Capillaire/Exp° valve
Refroidissement / Cooling : Ventilé / Forced

Résistance à 20° C / Windings resistances at 20° C
 Phase princ. / Main Winding : 0.8 Ohms
 aux. / Auxiliary Winding : 3.5 Ohms

Intensité / Current
 nom. / Rated current RLA : 11.7 A
 max. / Max current : 16.1 A
 dém. / Start current LRA : 68 A

Ap. Electrique / Electrical equipment : CSR

Protecteur / Overload : Interne / Internal

Relais potentiel / Potential relay : RVA4G**
 enclenchement / Pick up : 180/195V
 déclenchement / Drop out : 40/105V
 Option / optional : 3ARR3*6AS*

Condensateur dém. / Start capacitor : 125 µF / 330 V

Condensateur Perm./ Run capacitor : 30 µF / 400 V

Le compresseur est livré avec voyant d'huile et réchauffeur de carter.
 Compressor is delivered with oil sight glass and crankcase heater.

Pour conduites Ø ext / For tubing O.D.

Aspiration Suction	Refoulement Discharge	Charge Process
15.9 (5/8")	12.7 (1/2")	6.35 (1/4")

Les caractéristiques données dans cette fiche technique peuvent évoluer sans avis préalable, avec les améliorations que 'TECUMSEH EUROPE' entend toujours apporter à sa production.
 'TECUMSEH EUROPE', in a constant endeavour to improve its products reserves the right to change any information contained in this leaflet without prior warning.



L'UNITE
HERMETIQUE



Tecumseh

FH4525Y	Tension G : 208 - 220V 1~ 50 Hz	R134a	N°216LT-G	Ind d
----------------	--	--------------	------------------	--------------

Les performances sont données dans les conditions Standard TE :	Surchauffe :	11°K
	Sous refroidissement :	8.3°K
The performance data are in Standard TE conditions :	Superheat :	11°K
	Subcooling :	8.3°K

50 Hz R134a											
4 T condensation	5 T évaporation	(°C)	-25	-20	-15	-10	-5	0	5	10	15
40	1 P frigorifique	(W)	1311	1748	2391	3241	4297	5559	7028	8703	10584
	2 P absorbée	(W)	917	1099	1281	1461	1640	1817	1993	2168	2341
	3 I absorbée	(A)	6.05	6.79	7.56	8.36	9.19	10.04	10.92	11.83	12.76
50	1 P frigorifique	(W)		1351	1892	2622	3541	4649	5946	7432	9107
	2 P absorbée	(W)		1093	1290	1497	1712	1937	2172	2416	2669
	3 I absorbée	(A)		6.79	7.58	8.46	9.41	10.44	11.54	12.73	13.99
55	1 P frigorifique	(W)			1642	2312	3163	4194	5405	6796	8368
	2 P absorbée	(W)			1295	1514	1749	1998	2261	2540	2833
	3 I absorbée	(A)			7.6	8.51	9.52	10.64	11.86	13.18	14.6
60	1 P frigorifique	(W)			1393	2003	2785	3738	4864	6161	7629
	2 P absorbée	(W)			1300	1532	1785	2058	2351	2664	2997
	3 I absorbée	(A)			7.61	8.56	9.63	10.84	12.17	13.63	15.22
1 = refrigerating capacity 2 = watt input 3 = current 4 = condensing temperature 5 = evaporating temperature											

Nota : Les caractéristiques données dans cette fiche technique peuvent évoluer sans avis préalable, avec les améliorations que "TECUMSEH EUROPE" entend toujours apporter à sa production.

Note : "TECUMSEH EUROPE", in a constant endeavour to improve its products reserves the right to change any information contained in this leaflet without prior warning.