

Compresseur / *Compressor*  
Code tension / *Voltage code* : G

# FH4525Y

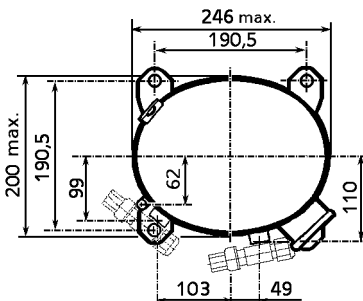
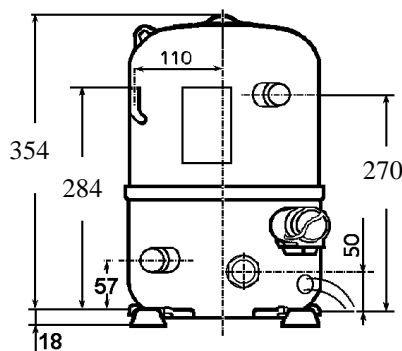
Froid commercial et industriel positif (HP)  
*Commercial & industrial application (HBP)*

208-220V / 50Hz - 1~

## R134a

## N° 216LT-G - ind d

Conditions <i>Conditions</i>	fréquence <i>frequency</i>	Prod frigorifique nominale / <i>nominal refrigerating capacity</i>			Puis. sonore <i>Sound level</i>
		Watts	Kcal/h	BTU/h	
Standard	50 Hz	6053	5206	20641	NF S 31-026/ISO 3743-1  70 dBA
Cecomaf	50 Hz	5328			



Cylindrée / *Displacement* : 74.25 cm<sup>3</sup>  
Poids net / *Net weight* : 34 Kg  
Charge en huile / *Oil charge* : 1480 cm<sup>3</sup>  
Type d'huile / *Oil type* : P.O.E /  
Détente / *Expansion device* : Capillaire/Détendeur  
*Capillary/Exp° valve*  
Refroidissement / *Cooling* : Ventilé / *Forced*

Résistance à 20° C / *Windings resistances at 20° C*

Phase princ. / *Main Winding* : 0.8 Ohms  
aux. / *Auxiliary Winding* : 3.5 Ohms

Intensité / *Current*

nom. / *Rated current RLA* : 11.7 A  
max. / *Max current* : 16.1 A  
dém. / *Start current LRA* : 68 A

Ap. Electrique / *Electrical equipment* : CSR

Protecteur / *Overload* : Interne / *Internal*

Relais potentiel / *Potential relay* : RVA4G\*\*  
enclenchement / *Pick up* : 180/195V  
déclenchement / *Drop out* : 40/105V  
Option / *optional* : 3ARR3\*6AS\*

Condensateur dém. / *Start capacitor* : 125 µF / 330 V

Condensateur Perm. / *Run capacitor* : 30 µF / 400 V

Le compresseur est livré avec voyant d'huile et réchauffeur de carter.  
*Compressor is delivered with oil sight glass and crankcase heater.*

Pour conduites Ø ext / *For tubing O.D.*

Aspiration <i>Suction</i>	Refoulement <i>Discharge</i>	Charge <i>Process</i>
15.9 (5/8")	12.7 (1/2")	6.35 (1/4")

Les caractéristiques données dans cette fiche technique peuvent évoluer sans avis préalable, avec les améliorations que 'TECUMSEH EUROPE' entend toujours apporter à sa production.  
'TECUMSEH EUROPE', in a constant endeavour to improve its products reserves the right to change any information contained in this leaflet without prior warning.



L'UNITE  
HERMETIQUE



Tecumseh

<b>FH4525Y</b>	Tension G : 208 - 220V 1~ 50 Hz	R134a	N°216LT-G	Ind d
----------------	---------------------------------	-------	-----------	-------

Les performances sont données dans les <b>conditions Standard TE</b> :	Surchauffe :	11°K
	Sous refroidissement :	8.3°K
The performance data are in <b>Standard TE conditions</b> :	Superheat :	11°K
	Subcooling :	8.3°K

<b>50 Hz R134a</b>											
4   T condensation	5   T évaporation	(°C)	-25	-20	-15	-10	-5	0	5	10	15
<b>40</b>	1   P frigorifique	(W)	1311	1748	2391	3241	4297	5559	7028	8703	10584
	2   P absorbée	(W)	917	1099	1281	1461	1640	1817	1993	2168	2341
	3   I absorbée	(A)	6.05	6.79	7.56	8.36	9.19	10.04	10.92	11.83	12.76
<b>50</b>	1   P frigorifique	(W)		1351	1892	2622	3541	4649	5946	7432	9107
	2   P absorbée	(W)		1093	1290	1497	1712	1937	2172	2416	2669
	3   I absorbée	(A)		6.79	7.58	8.46	9.41	10.44	11.54	12.73	13.99
<b>55</b>	1   P frigorifique	(W)			1642	2312	3163	4194	5405	6796	8368
	2   P absorbée	(W)			1295	1514	1749	1998	2261	2540	2833
	3   I absorbée	(A)			7.6	8.51	9.52	10.64	11.86	13.18	14.6
<b>60</b>	1   P frigorifique	(W)			1393	2003	2785	3738	4864	6161	7629
	2   P absorbée	(W)			1300	1532	1785	2058	2351	2664	2997
	3   I absorbée	(A)			7.61	8.56	9.63	10.84	12.17	13.63	15.22

1 = refrigerating capacity      2 = watt input      3 = current      4 = condensing temperature      5 = evaporating temperature

Nota : Les caractéristiques données dans cette fiche technique peuvent évoluer sans avis préalable, avec les améliorations que "TECUMSEH EUROPE" entend toujours apporter à sa production.

Note : "TECUMSEH EUROPE", in a constant endeavour to improve its products reserves the right to change any information contained in this leaflet without prior warning.